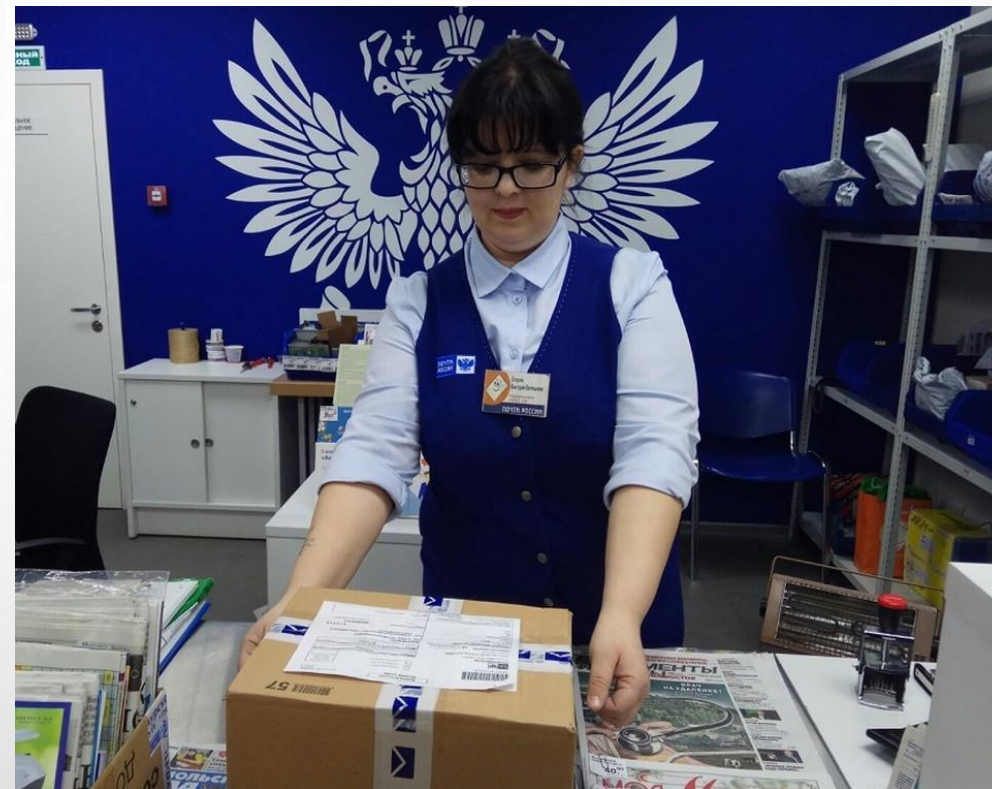




**ВСЕМИРНЫЙ  
ДЕНЬ ПОЧТЫ**

- ДЕНЬ РОССИЙСКОЙ ПОЧТЫ 2023 ВЫПАЛ НА **9 ИЮЛЯ**. КАЖДЫЙ ГОД ЕГО ОТМЕЧАЮТ ВО ВТОРОЕ ВОСКРЕСЕНЬЕ ЭТОГО ЛЕТНЕГО МЕСЯЦА.
- ПРАЗДНИК НАЦЕЛЕН ПОКАЗАТЬ ВЫСОКУЮ ЗНАЧИМОСТЬ ОТРАСЛИ ДЛЯ СТРАНЫ И ЕЕ ГРАЖДАН, НЕСМОТРЯ НА АКТИВНОЕ РАЗВИТИЕ ИНТЕРНЕТ-ТЕХНОЛОГИЙ.
- БОЛЕЕ ТРЕХ МИЛЛИАРДОВ ПИСЕМ, ПОСЫЛОК, СЧЕТОВ ПРОХОДИТ КАЖДЫЙ ГОД ЧЕРЕЗ ПОЧТОВЫЕ ОТДЕЛЕНИЯ СТРАНЫ. ОТВЕТСТВЕННОСТЬ, ВНИМАТЕЛЬНОСТЬ, ТЕРПЕНИЕ – КАЧЕСТВА, КОТОРЫМИ ДОЛЖЕН ОБЛАДАТЬ КАЖДЫЙ РАБОТНИК ДАННОГО РОДА ДЕЯТЕЛЬНОСТИ.





# ИСТОРИЯ ПРАЗДНИКА

- ЧЕЛОВЕЧЕСТВО ВСЕГДА ИСКАЛО СПОСОБЫ ПЕРЕДАЧИ ИНФОРМАЦИИ НА ДАЛЕКИЕ РАССТОЯНИЯ. С КАМЕННЫХ ВРЕМЕН ДЫМ ОТ КОСТРА, УДАРЫ В СИГНАЛЬНЫЙ БАРАБАН ИСПОЛЬЗОВАЛИ В КАЧЕСТВЕ ПРЕДУПРЕЖДЕНИЯ О НАДВИГАЮЩЕЙСЯ ОПАСНОСТИ. ПОЗЖЕ ПОЯВИЛАСЬ ГОЛУБИНАЯ ПОЧТА, ГДЕ НАПИСАННОЕ ЧЕРНИЛАМИ ПОСЛАНИЕ ПРИВЯЗЫВАЛИ К ЛАПЕ ПТИЦЫ. СУЩЕСТВОВАЛА ТАКЖЕ ПЕРЕДАЧА СВЕДЕНИЙ ЧЕРЕЗ ГОНЦОВ. ОНИ ЗАУЧИВАЛИ СООБЩЕНИЕ И
- ИСТОРИЯ ПОЯВЛЕНИЯ ГОСУДАРСТВЕННОЙ ПОЧТОВОЙ СЛУЖБЫ УХОДИТ ВО ВРЕМЕНА ПРАВЛЕНИЯ ПЕТРА I, КОГДА БЫЛ ИЗДАН УКАЗ О СОЗДАНИИ ПЕРВОГО МАРШРУТА, СВЯЗЫВАЮЩЕГО НЕСКОЛЬКО ГОРОДОВ ОТ МОСКВЫ ДО АРХАНГЕЛЬСКА. УКАЗОМ РЕГЛАМЕНТИРОВАЛАСЬ РАБОТА ПОЧТОВЫХ ОТДЕЛЕНИЙ, ТРЕБОВАНИЯ К ПЕРСОНАЛУ, ОТВЕТСТВЕННОСТЬ ПЕРЕВОЗЧИКОВ ЗА ДОСТАВКУ И СОХРАННОСТЬ ВВЕРЕННОГО ИМ ИМУЩЕСТВА.

- В XVII ВЕКЕ ПОЯВИЛИСЬ ПЕРВЫЕ МОСКОВСКИЕ ПОЧТАМТЫ, КОТОРЫЕ ПОСТЕПЕННО СТАЛИ ОТКРЫВАТЬСЯ ВО ВСЕХ ГОРОДАХ СТРАНЫ. В 1833 ГОДУ В МОСКВЕ УСТАНОВИЛИ ПЕРВЫЕ ЯЩИКИ ДЛЯ ПИСЕМ. НЕСКОЛЬКИМИ ДЕСЯТИЛЕТИЯМИ ПОЗЖЕ БЫЛ ОРГАНИЗОВАН ВСЕМИРНЫЙ ПОЧТОВЫЙ СОЮЗ, В КОТОРЫЙ ОБЪЕДИНИЛИСЬ ДВА ДЕСЯТКА СТРАН.

- ВО ВРЕМЕНА ВЕЛИКОЙ ОТЕЧЕСТВЕННОЙ ВОЙНЫ СВЯЗУЮЩИМ ЗВЕНОМ МЕЖДУ ВОИНСКИМИ ЧАСТЯМИ, КОРАБЛЯМИ, ПОДРАЗДЕЛЕНИЯМИ БЫЛА ВОЕННО-ПОЛЕВАЯ ПОЧТА. ПОЧТОВИКАМ НАРЯДУ С СОЛДАТАМИ ПРИХОДИЛОСЬ БРАТЬ В РУКИ ОРУЖИЕ, ЧТОБЫ ЦЕННЫЙ ГРУЗ НЕ ДОСТАЛСЯ ВРАГУ, ВЕДЬ ЭТО МОГЛО НАНЕСТИ ОГРОМНЫЙ УРОН СОВЕТСКОЙ АРМИИ. В МЕСЯЦ ПОЛЕВОЙ ПОЧТОЙ ДОСТАВЛЯЛОСЬ ОКОЛО 70 МИЛЛИОНОВ ПИСЕМ В КРАСНУЮ АРМИЮ.

- В ПОСЛЕВОЕННОЕ ВРЕМЯ ПОЧТА ПРЕТЕРПЕВАЛА КАЧЕСТВЕННЫЕ ИЗМЕНЕНИЯ. ЕЕ УСЛУГИ СТАНОВИЛИСЬ РАЗНООБРАЗНЕЕ, СФЕРА ДЕЯТЕЛЬНОСТИ РОСЛА. МНОГИЕ ПРЕДПРИЯТИЯ ВКЛЮЧАЛИ В СЕБЯ ПОЧТУ, ТЕЛЕГРАФ И ТЕЛЕФОН.
- СЕГОДНЯ В ОБЯЗАННОСТИ ПОЧТОВЫХ ПОДРАЗДЕЛЕНИЙ ВХОДИТ ВЫДАЧА ПЕНСИЙ, ОПЛАТА КОММУНАЛЬНЫХ ПЛАТЕЖЕЙ, ДЕНЕЖНЫЕ ПЕРЕВОДЫ, ОФОРМЛЕНИЕ ПОДПИСОК НА РАЗЛИЧНЫЕ ИЗДАНИЯ.
- УЧИТЫВАЯ РОЛЬ ПОЧТОВОЙ СЛУЖБЫ ДЛЯ РОССИЙСКОГО ГОСУДАРСТВА, В 1994 ГОДУ БЫЛ ИЗДАН УКАЗ ОБ УЧРЕЖДЕНИИ ПРОФЕССИОНАЛЬНОГО ПРАЗДНИКА – ДНЯ РОССИЙСКОЙ



**ПОЧТА РОССИИ**

# ИНТЕРЕСНОЕ О ПОЧТЕ В РОССИИ

- В ЦЕНТРАЛЬНОМ МУЗЕЕ СВЯЗИ ИМ. А. С. ПОПОВА В САНКТ-ПЕТЕРБУРГЕ НАХОДИТСЯ САМАЯ БОЛЬШАЯ КОЛЛЕКЦИЯ МАРОК СО ВСЕХ УГОЛКОВ МИРА.
- В РОССИИ В ПРОШЛОМ ВЕКЕ ДЛЯ ДОСТАВКИ ПИСЕМ ИСПОЛЬЗОВАЛИ РАКЕТЫ, НО ЭТОТ СПОСОБ НЕ ПОЛУЧИЛ РАСПРОСТРАНЕНИЯ ИЗ-ЗА ВЫСОКОЙ СТОИМОСТИ.
- НА КОСМИЧЕСКОЙ СТАНЦИИ «МИР» СУЩЕСТВОВАЛО СВОЕ ОТДЕЛЕНИЕ ПОЧТЫ.
- ПЕРВАЯ ПОЧТОВАЯ МАРКА БЫЛА ВЫПУЩЕНА В РОССИИ В 1857 ГОДУ.
- ОДНИМ ИЗ САМЫХ ПОПУЛЯРНЫХ УВЛЕЧЕНИЙ В МИРЕ ДО СИХ ПОР СЧИТАЕТСЯ КОЛЛЕКЦИОНИРОВАНИЕ МАРОК.